



UNIONE EUROPEA



REGIONE BASILICATA



Scheda percorso n. 1

Sigla identificativa: SL-010

Settore numerale: 1 - Monte Vulture

Sentiero Lucano – direttrice principale

Percorso: da Melfi al Monte Vulture

Legge Regionale 14 Aprile 2000, n. 51

Norme per la programmazione, lo sviluppo e la disciplina
della viabilità minore e della sentieristica in Basilicata



UNIONE EUROPEA



REGIONE BASILICATA



CLUB ALPINO ITALIANO

Sezione di Potenza

Scheda catasto sentieri

Informazioni generali

Sentiero segnalato da	CAI - Sezione di Potenza		
Settore	1 - Vulture-Melfese	Codice	SL-010
Data del sopralluogo	09/09/05	Denominazione	Castello di Melfi - Monte Vulture
Come si raggiunge il sentiero ed eventuali difficoltà per parcheggio, manovre, etc.	SP 655 Potenza-Melfi. Si raggiunge il centro storico e il Castello. Parcheggio in Piazza IV Novembre anche per pullman		

Elementi topografici

Luogo di partenza	Castello di Melfi	quota metri	567 slm
Luogo di arrivo	loc. Solagna dei Piloni (Melfi)	quota metri	1253 slm
Località attraversate dal sentiero e toponimi significativi	Nel centro abitato: castello, chiesa di San Teodoro, Piazza Umberto I, Chiesa del Carmine, stazione FFSS; Centro AIAS (di riabilitazione e florovivaistico), Crocifisso in loc. Bosco di Laviano, loc. Femmina Morta, Solagna dei Piloni		
Idrografia dell'area	sorgente/fontana Boccaglie, vallone della Bufata		
Cartografia di riferimento	IGM 187 IV NE Melfi		

Caratteristiche del sentiero

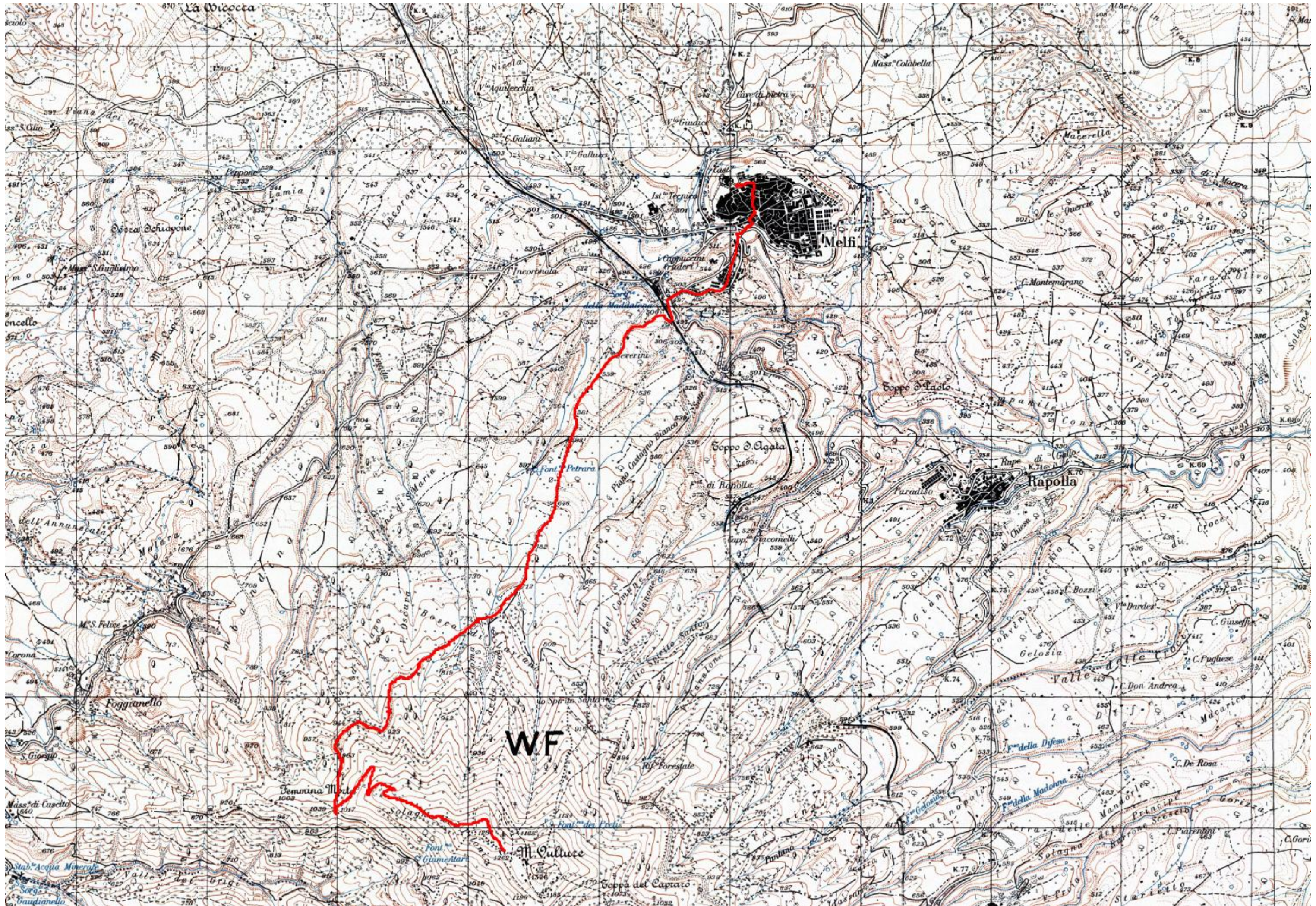
Tipo di fondo	asfalto, pista battuta, brecciato, sentiero
Utilizzo attuale del sentiero	collegamento alle numerose ville, di servizio ai castagneti privati
Utilizzo passato del sentiero	antica mulattiera e tratturo
Punti panoramici	wpt 1, 12-15
Elementi geologici	zona vulcanica; bacino idrominerario di Melfi, con stabilimenti di imbottigliamento di acque minerali
Elementi botanici e faunistici	vegetazione arborea-arbustiva varia. Castagneti con specie minori (sorbo, pioppo, acero). Cerreta e rimboscimento (abete bianco, pino nero e pseudotsuga nella parte alta. Arbusti (rovi, prugnolo, biancospino, ginestra...) - Avifauna con prevalenza falconidi
Elementi architettonici	Castello di Melfi
Elementi religiosi	Chiesa di San Teodoro e del Carmine. Crocifisso in loc. Bosco Laviano
Attraversamenti di corsi d'acqua	
Altre caratteristiche rilevanti	i castagneti sono tutti di proprietà privata

Caratteristiche escursionistiche

Orientamento	percorso ben evidente; alcuni tratti in asfalto; numerosi incroci, cancelli e recinzioni		
Luogo di partenza	Castello di Melfi	quota metri	567 slm
Luogo di arrivo	loc. Solagna dei Piloni (Melfi)	quota metri	1253 slm
Approvvigionamento idrico	fontana in paese (inizio percorso) nei pressi del Castello		
Difficoltà	E - Escursionistica media	Segnaletica presente	nessuna
Tempo di percorrenza (andata)	3 ore e 30 minuti	Tempo di percorrenza (ritorno)	3 ore
Dislivello complessivo metri	653	Sviluppo complessivo	km. 9

Annotazioni

Sentiero percorribile in tutte le stagioni. Periodo ottimale: primavera-autunno per la vivacità dei colori



WF

Melfi

Rapolla

M. Culluce

La Bisceglia

Lamia

Foggianello

Demmina M. d.

Mass. Colabella

Macerella

Soppo d'Agala

Soppo d'Agala

Bozzi

Valle delle...

C. Don Andrea

C. De Rosa

C. Pugliese

C. Priarini

Mass. S. Giuliano

Montecello

M. S. Felice

Mass. di Casotto

Stab. Acqua Minerale

C. Galiani

Incorridula

F. di Maria

Monte S. Spirito

Font. del Fico

Font. Giustar

V. Giudice

V. Galluccio

Ist. Tecnico

Cappuccini

Fraterni

Poggio Castagnone Bianco

del Conca

del Pantano

dello Spello

Goppa del Capraro

San di Pietra

Castellone

Castellone

Castellone

Castellone

Castellone

Castellone

Castellone

Castellone

Castellone

Castellone

Castellone

Castellone

Castellone

Castellone

Castellone

Castellone

Castellone

Castellone

Castellone

Castellone

Castellone

Castellone

Castellone

Castellone

Castellone

Castellone

Castellone

Castellone

Castellone

Castellone

Castellone

Castellone

Castellone

Castellone

Castellone

Castellone

Castellone

Castellone

Castellone

Castellone

Castellone

Castellone

Castellone

Castellone

Castellone

Castellone

Castellone

Castellone

Castellone

Castellone

Castellone

Castellone

Castellone

