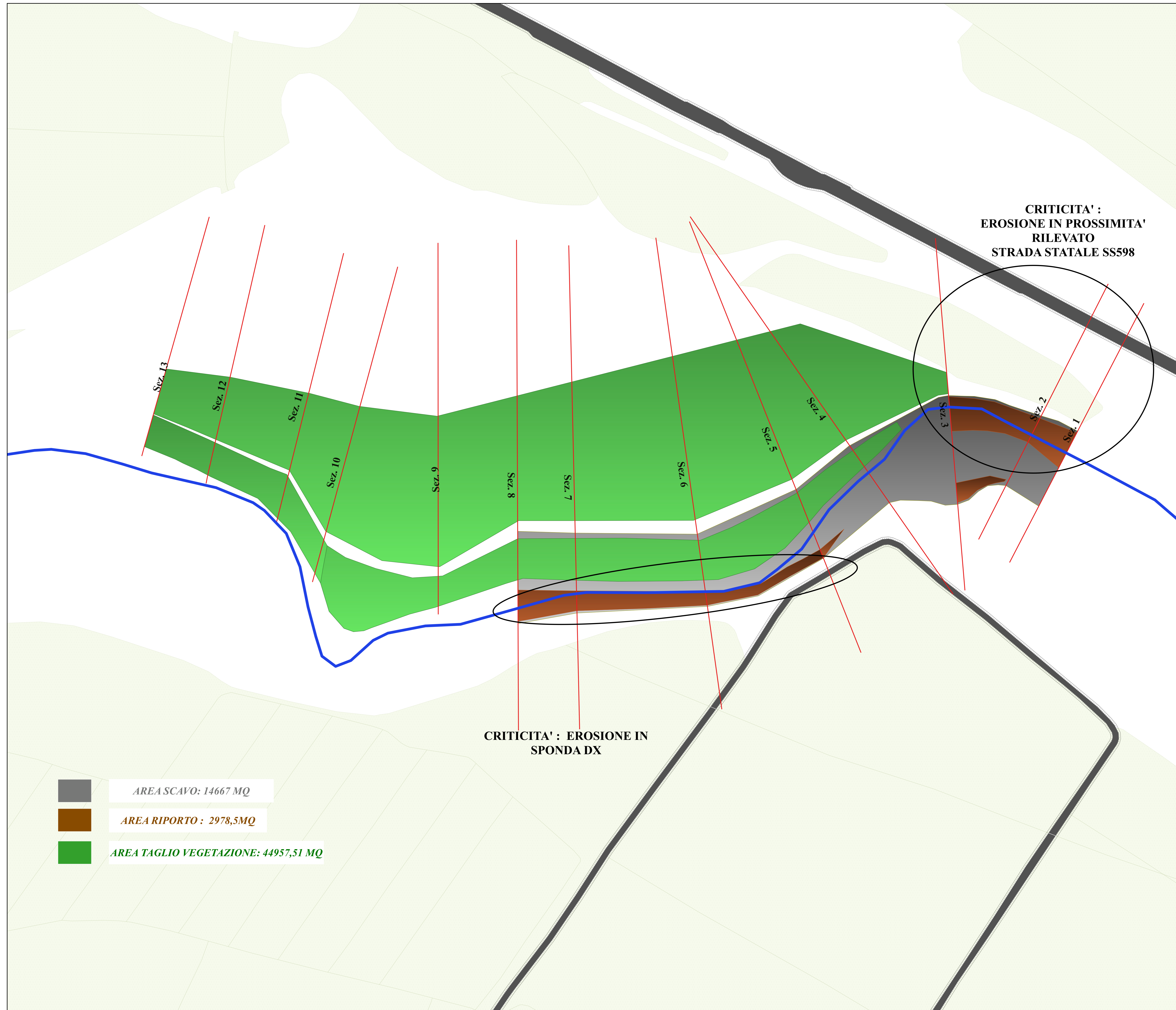


**CRITICITA' :  
EROSIONE IN PROSSIMITA'  
RILEVATO  
STRADA STATALE SS598**



**CRITICITA' : EROSIONE IN  
SPONDA DX**

- AREA SCAVO: 14667 MQ**
- AREA RIPORTO : 2978,5MQ**
- AREA TAGLIO VEGETAZIONE: 44957,51 MQ**

*Regione Basilicata*  
DIPARTIMENTO AMBIENTE E ENERGIA  
UFFICIO CICLO DELL'ACQUA  
POTENZA

**PROGETTO PILOTA: INTERVENTO DI RIPRISTINO DELL'OFFICIOSITA'  
DEL FIUME AGRÌ IN AGRO DI POLICORO/SCANZANO JONICO (MT)**



**PROGETTO ESECUTIVO** CUP

GRUPPO DI PROGETTAZIONE: DIREZIONE LAVORI:  
Geol. Gerardo Colangelo Geol. Gerardo Colangelo  
Ing. Laura Campisano\*  
Ing. Alessandra Mupo\*

COORDINATORE SICUREZZA: DIRETTORE OPERATIVO:  
Geom. Genaro Caputo Geom. Rocco Balsamo  
L'IMPRESA ESECUTRICE: RESPONSABILE DEL PROCEDIMENTO:  
Geom. CARLO GILIO

**ELABORATO : SCHEMA INTERVENTI** Tav. N. **5**

Prot. -	Data -	Scala -	Note: * Collaboratori esterni Supporto P.A.
Aggiornamenti -			