

# LA TV STA CAMBIANDO, È IN ARRIVO L'ALTA QUALITÀ

## ATTUAZIONE PIANO NAZIONALE DI ASSEGNAZIONE FREQUENZE

**12**  
aprile 2022

A seguito della redistribuzione delle frequenze in programma nella nostra Regione, per continuare a vedere l'intera offerta televisiva dovremo effettuare la risintonizzazione dei nostri apparati televisivi.

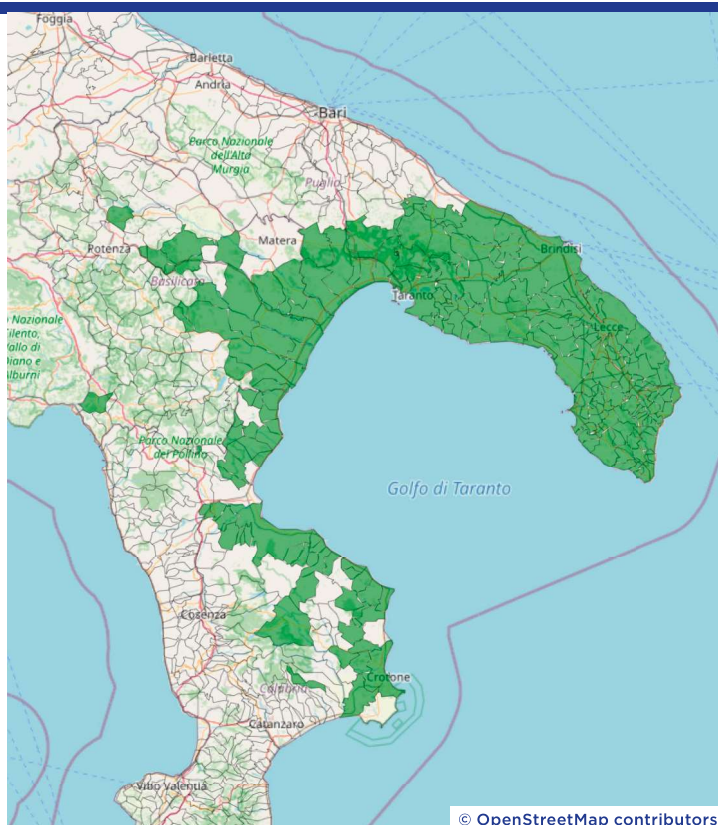
Nella maggior parte dei casi la procedura di risintonizzazione avviene automaticamente; se invece il dispositivo (TV o decoder) fosse privo di tale funzionalità, sarà necessario risintonizzare i canali manualmente.

Durante la risintonizzazione potrebbe essere richiesto di scegliere la programmazione regionale RAI. In ogni Regione, infatti, sarà possibile scegliere tra tre diverse programmazioni regionali. In **Basilicata** la scelta sarà tra **Basilicata, Puglia e Molise**. La programmazione regionale dell'**Basilicata** sarà comunque sempre visibile al **canale 820**.

In generale, le operazioni di riorganizzazione delle frequenze non comportano la necessità di cambiare l'Apparato televisivo o l'Antenna, ma in caso di persistenti problemi di ricezione si consiglia di verificare il proprio impianto di antenna.

### COMUNI

- Albano di Lucania
- Aliano
- Bernalda
- Calciano
- Campomaggiore
- Cirigliano
- Colobraro
- Craco
- Ferrandina
- Gorgoglione
- Grottole
- Montalbano Jonico
- Montescaglioso
- Nova Siri
- Pietragalla
- Pisticci
- Policoro
- Pomarico
- Rivello
- Roccanova
- Rotondella
- San Chirico Nuovo
- San Mauro Forte
- Scanzano Jonico
- Stigliano
- Tricarico
- Tursi



© OpenStreetMap contributors

PER MAGGIORI INFORMAZIONI:  
[nuovatvdigitale.mise.gov.it](https://nuovatvdigitale.mise.gov.it)

Call center 06 87 800 262 | WhatsApp 340 1206348  
(attivi dal lunedì al sabato dalle 9.00 alle 20.00)