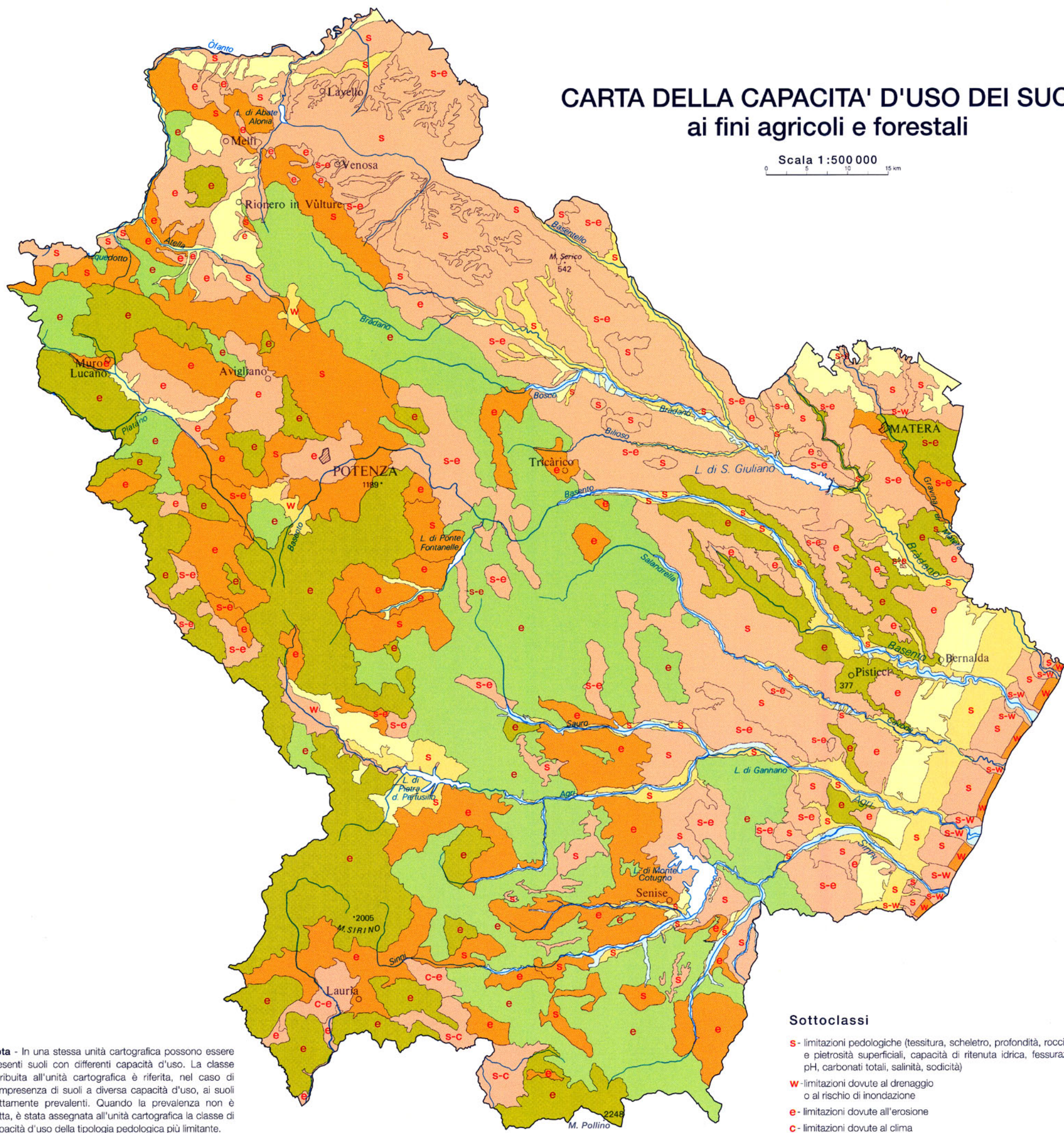


# CARTA DELLA CAPACITA' D'USO DEI SUOLI ai fini agricoli e forestali

Scala 1:500 000



**Nota** - In una stessa unità cartografica possono essere presenti suoli con differenti capacità d'uso. La classe attribuita all'unità cartografica è riferita, nel caso di compresenza di suoli a diversa capacità d'uso, ai suoli nettamente prevalenti. Quando la prevalenza non è netta, è stata assegnata all'unità cartografica la classe di capacità d'uso della tipologia pedologica più limitante.

### Sottoclassi

- S** - limitazioni pedologiche (tessitura, scheletro, profondità, rocciosità e pietrosità superficiali, capacità di ritenuta idrica, fessurazioni, pH, carbonati totali, salinità, sodicità)
- W** - limitazioni dovute al drenaggio o al rischio di inondazione
- e** - limitazioni dovute all'erosione
- C** - limitazioni dovute al clima

Classe	Descrizione
<b>Suoli adatti a usi agricoli, forestali, zootecnici e naturalistici</b>	
<b>I</b>	Suoli privi o quasi di limitazioni, possono essere usati per una vasta gamma di attività, agricole, forestali e zootecniche. Consentono un'ampia scelta di colture agrarie, erbacee ed arboree.
<b>II</b>	Suoli con moderate limitazioni che influiscono sul loro uso agricolo, richiedendo pratiche colturali per migliorarne le proprietà o diminuendo moderatamente la scelta e la produttività delle colture. Le limitazioni riguardano prevalentemente lavorabilità, reazione degli orizzonti profondi, rischio di inondazione.
<b>III</b>	Suoli con severe limitazioni, che riducono la scelta o la produttività delle colture, o richiedono pratiche di conservazione del suolo, o entrambe. Le limitazioni, difficilmente modificabili, riguardano tessitura, profondità, rocciosità, pietrosità superficiale, capacità di trattenere l'umidità, lavorabilità, fertilità, drenaggio, rischio di inondazione, rischio di erosione, pendenza, interferenze climatiche. Sono necessari trattamenti e pratiche colturali specifici per evitare l'erosione del suolo e per mantenerne la produttività.
<b>IV</b>	Suoli con limitazioni molto severe, che ne restringono la scelta degli usi e consentono un uso agricolo solo attraverso una gestione molto accurata, adottando considerevoli pratiche di conservazione. La scelta delle colture è piuttosto ridotta, e l'utilizzazione agricola è fortemente limitata a causa di limitazioni per lo più permanenti, inerenti prevalentemente profondità, rocciosità, pietrosità superficiale, capacità di trattenere l'umidità, fertilità, drenaggio, rischio di erosione, pendenza.
<b>Suoli non adatti per l'agricoltura a causa di limitazioni così forti che un uso agricolo è incompatibile con le esigenze di conservazione della risorsa, in particolare per il rischio di erosione. Gli usi sostenibili sono forestali, zootecnici e naturalistici</b>	
<b>V</b>	Suoli con limitazioni molto severe, che ne restringono la scelta degli usi e consentono un uso agricolo solo attraverso una gestione molto accurata, adottando considerevoli pratiche di conservazione. La scelta delle colture è piuttosto ridotta, e l'utilizzazione agricola è fortemente limitata a causa di limitazioni per lo più permanenti, inerenti prevalentemente profondità, rocciosità, pietrosità superficiale, capacità di trattenere l'umidità, fertilità, drenaggio, rischio di erosione, pendenza.
<b>VI</b>	Suoli idonei all'uso forestale e al pascolo per scopi produttivi. Nei pascoli possono essere adottate tecniche di miglioramento. Le limitazioni che ne escludono un uso agricolo sono prevalentemente pendenza e rischio di erosione, ma anche rocciosità, pietrosità superficiale, interferenze climatiche.
<b>VII</b>	Suoli con limitazioni molto forti, per i quali l'utilizzazione a scopi produttivi, forestale o per il pascolo, deve prevedere una gestione molto attenta agli aspetti di conservazione della risorsa suolo. Non è in genere possibile, o comunque conveniente, effettuare interventi di miglioramento dei pascoli. Le limitazioni riguardano profondità, rocciosità, rischio di erosione, pendenza.
<b>Suoli adatti esclusivamente a usi naturalistici</b>	
<b>VIII</b>	Suoli con limitazioni tali da escludere il loro uso per qualsiasi scopo produttivo. Le loro limitazioni, dovute a rocciosità, pietrosità superficiale, falda affiorante, rischio di erosione, sono tali che il loro uso è ristretto alla ricreazione, a invasi idrici e a scopi naturalistici ed estetici. In Basilicata, le aree appartenenti a questa classe sono presenti ma la loro continuità nello spazio non è così estesa da permetterne una rappresentazione al dettaglio utilizzato per il presente lavoro.